



ECH₂O

Värmepumpsberedare



Effektivitet > Energibesparingar > Komfort

Energieffektivitet	
 A	 A
300 l modell	500 l modell

En kombination av två effektiva tekniker

Systemlösning

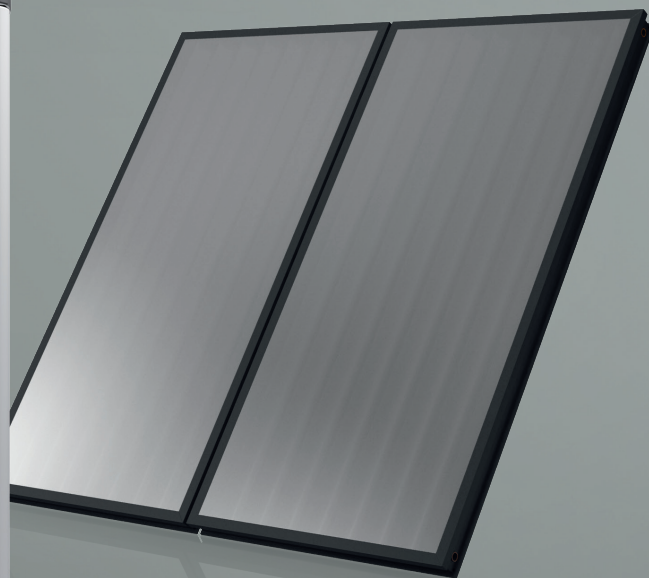
Daikins värmepumpsberedare består av två enheter: en värmepump med inverterteknik som placeras utomhus samt en varmvattenberedare.



Invertermärmepump



Varmvattenberedare



Solvärme
(tillval)

Säkerställd komfort

Vår ECH₂O värmepumpsberedare är utvecklad för att maximera din besparing. Den finns tillgänglig i modellerna 300 liter och 500 liter.



EKHHP300A2V3

EKHHP500A2V3

Utvecklad för att uppfylla alla dina behov



Energieffektivitet

Du kan maximera dina besparingar genom att ha en varvtalsstyrd kompressor som tar energi från utomhusluften för att producera varmvatten.



Färskt varmvatten

Tack vare en genomströmningsslinga får du optimal vattenhygien samtidigt som risken för legionella och bakterietillväxt minskar.



Klar för solvärme

Dra nytta av solenergin. Anslut din varmvattentank till solvärmepaneler.



Användarvänlig

Smarta inställningar ger dig maximal komfort och med den underhållsfria beredaren minimeras servicebehovet. Den inbyggda elpatronen stödjer kompressorn när energin i utomhusluften inte räcker till.



Effektivare än andra

Vanligtvis är värmepumpsberedare kopplade till ventilationen eller använder sig av den av huset värmda luften. Detta leder överventilation i huset, vilket i sin tur resulterar i ökade uppvärmningskostnader.



Enkel styrning

Med den intuitiva styrningen kan du välja driftsätt med ett par knapptryckningar: ECO/AUTO/KRAFTFULL.

Ökad energieffektivitet

och större besparing

Vår nya ECH₂O värmepumpsberedare är den perfekta kombinationen av Daikins värmepumpsteknik och varmvattenberedare med hög prestanda som förbättrar effektiviteten och ger stora besparingar.

Maximal effektivitet

Värmepumpsberedaren är konstruerad för att maximera besparingen vid varmvattenproduktion:

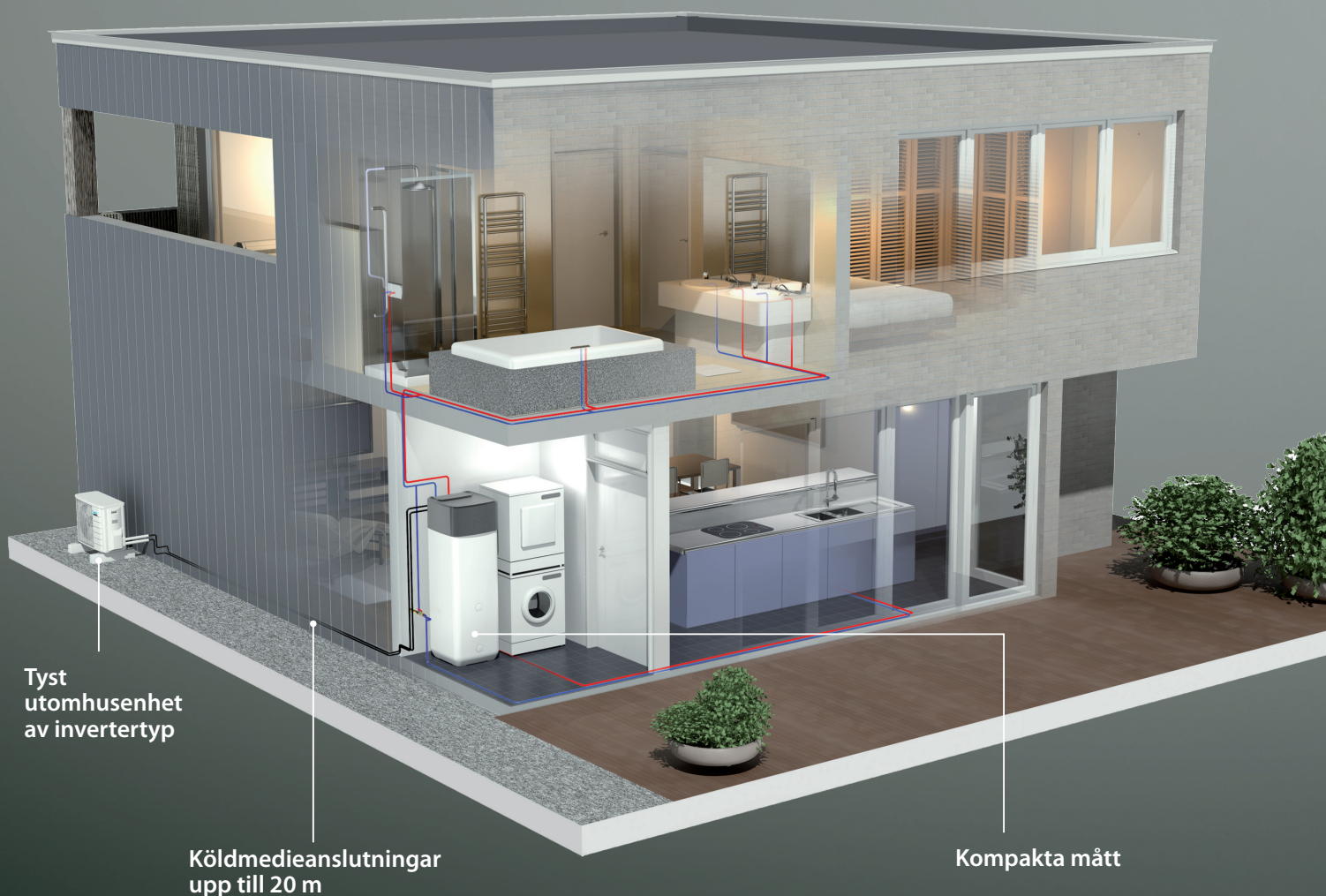
- › Ingen överventilation av huset
- › Flera lager av polyuretanskum minimerar värmeförluster
- › Genomströmningsslingan i rostfritt stål med en volym på 29 liter säkerställer en effektiv uppvärmning av vattnet
- › Producerar varmvatten ner till -15°C

Energibesparingar

Genom att installera en värmepumpsberedare kan du göra stora besparingar:

- › Sänker elförbrukningen för varmvattenproduktion med upp till 70 % (jämfört med en traditionell varmvattenberedare)
- › Inget behov av legionella desinfektion

Denna nya ECH₂O värmepumpsberedare förbrukar upp till 3 gånger mindre ström än en traditionell varmvattenberedare.



Framtidssäker:

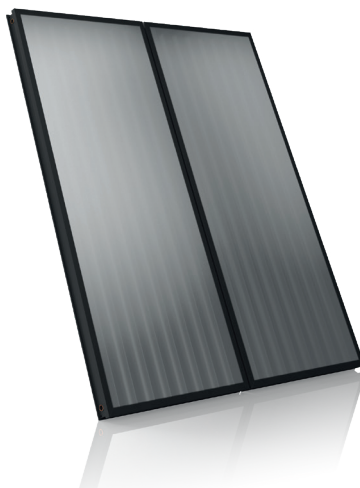
anslut till solvärme eller annan vattenburen värmekälla för att öka din besparing

Eftersom din värmepumpsberedare är förberedd med anslutningar för solvärme är det lätt att ansluta den till solpaneler.

Ett trycklöst system:

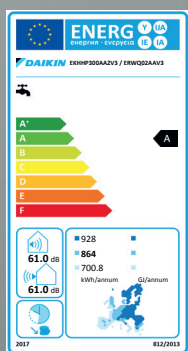
- › Ger utmärkt värmeväxlarprestanda
- › Är enkelt att installera och lätt att sköta
- › Kan monteras på både 300 och 500 litersmodellen

Tips: Om dina solpaneler inte kan monteras i ett trycklöst system kan du välja 500 litersversionen.

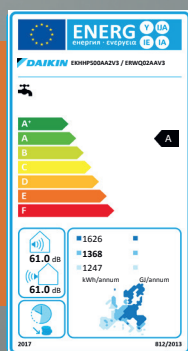


Ett trycksatt system:

- › Ger bra värmeväxlarprestanda
- › Är enkelt att installera och lätt att sköta
- › Kan endast monteras på 500 liters modellen



300 liters modell



500 liters modell

Effektivitetsklass A

Enligt vägledningarna för EU eco-design är Daikins värmepumpsberedare klassad med ett "A".



En smart produkt

Din värmepumpsberedare från Daikin är Smart Grid Ready*. Den är utvecklad för att kunna använda datateknik för att optimera driften av kompressorn och elpatronen. Värmepumpsberedaren kommunicerar med din elmätare för att producera tappvarmvatten till lägsta möjliga kostnad.

*Kontrollera med din elleverantör om Smart Grid erbjuds i ditt område.samt om din elmätare stödjer Smart Grid.

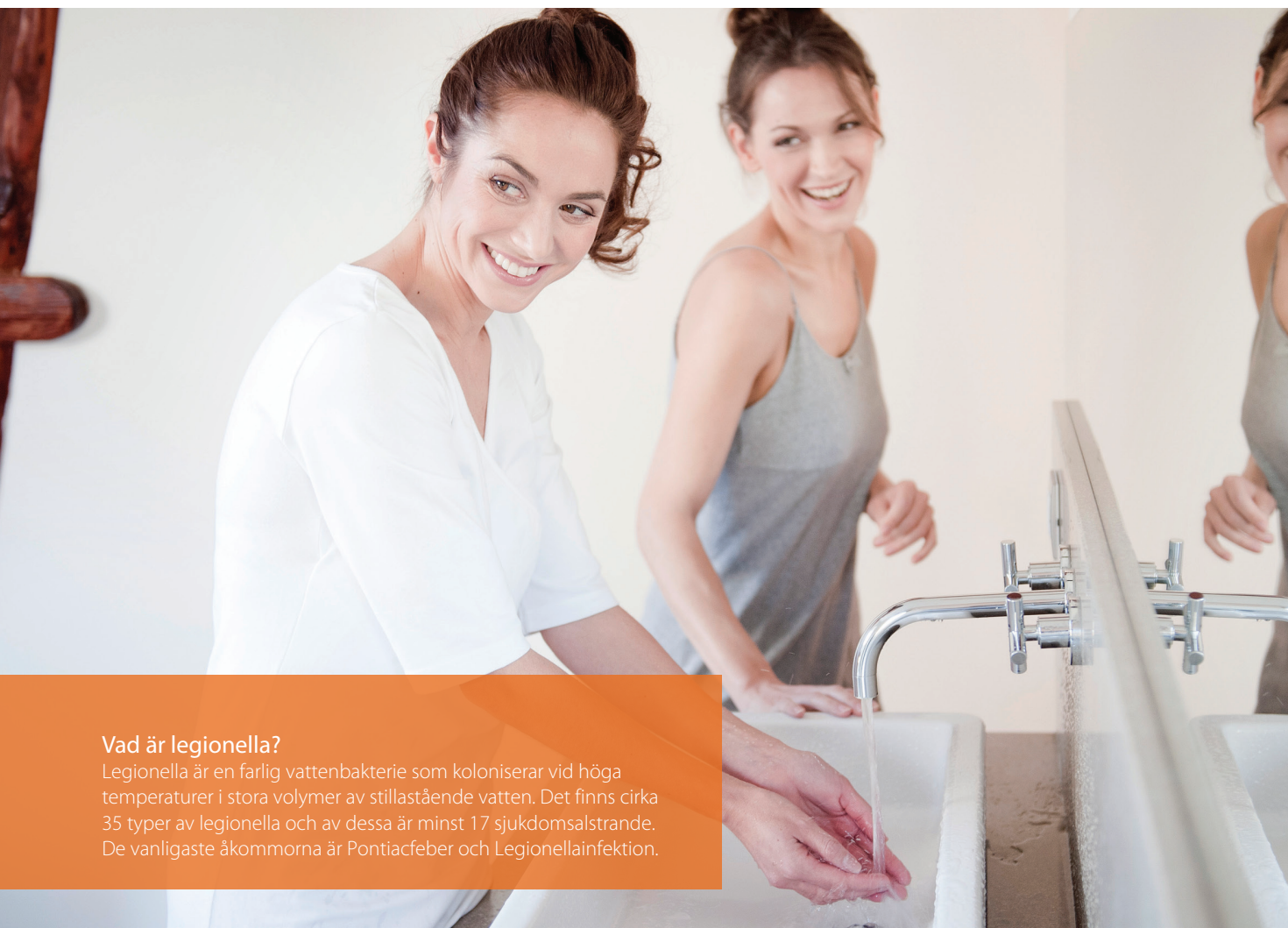
En närmare titt på färsk varmvattenproduktion

Med denna varmvattenberedare kommer ditt varmvatten inte att lagras, till skillnad från hos traditionella varmvattenberedare. Istället värms vattnet upp när det strömmar genom slingan.

Säkert varmvatten

Eftersom varmvattnet inte lagras i beredaren är ditt varmvatten alltid fräscht.

- › Den unika konstruktionen minimerar avlagringar av slam, rost, sediment och risken för legionella
- › Genomströmningsberedningen ger nästan omedelbart varmvatten utan att lagra stora volymer av stillastående vatten
- › Genomströmnings slinga i rostfritt stål eliminerar risken för kalkavlagringar



Vad är legionella?

Legionella är en farlig vattenbakterie som koloniserar vid höga temperaturer i stora volymer av stillastående vatten. Det finns cirka 35 typer av legionella och av dessa är minst 17 sjukdomsalstrande. De vanligaste åkommorna är Pontiacfeber och Legionellainfektion.

Problemfri installation och underhållsfri tank

Den kompakta konstruktionen av värmepumpen och varmvattenberedaren underlättar installationen och ger enklare underhåll.

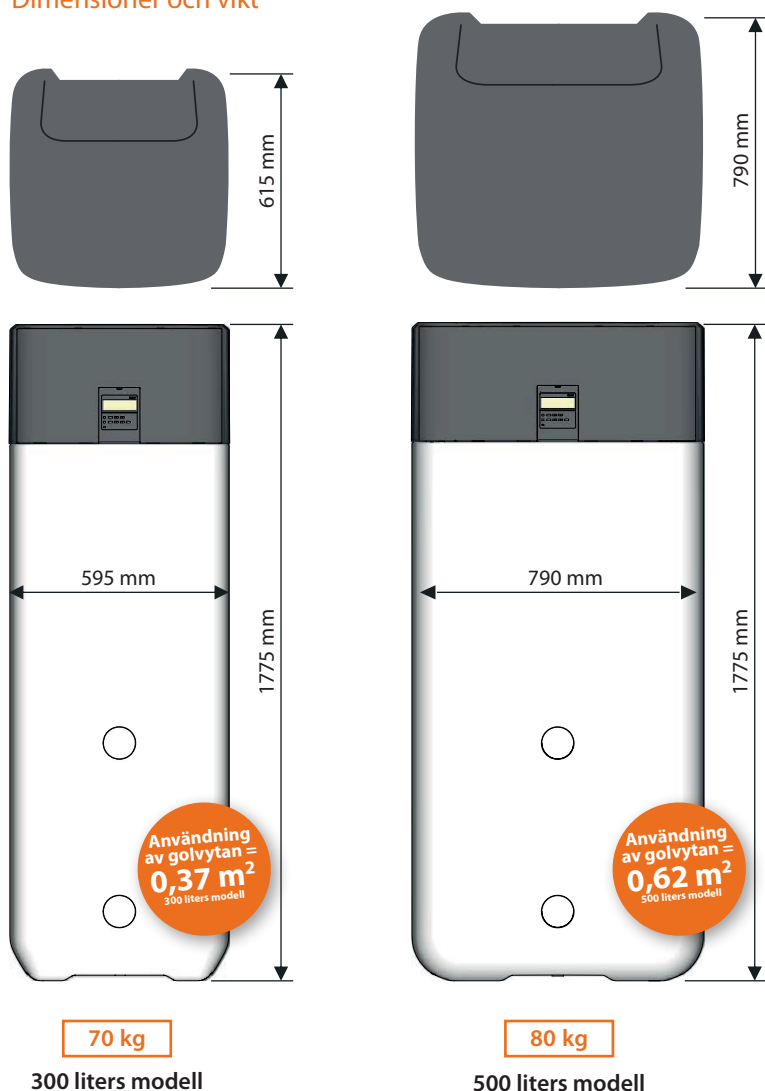
Lätt att installera

- › Ingen inkoppling mot ventilationssystem
- › Genomgångshålet i fasaden blir mindre än med andra liknande system
- › Kompakta installationsmått
- › Alla huvudkomponenter i värmepumpsberedaren (köldmedieanslutningar, elpatron, och vattenanslutningar) finns installerade på toppen av tanken för lätt åtkomst vid service

Underhållsfritt

- › Genom att använda propylenisolering säkerställs hållbarhet och motstånd mot stötar
- › Ett bräddavlopp i toppen förhindrar överfyllning
- › Eftersom varmvattnet inte lagras under långa perioder minskar också slitaget på utrustningen

Dimensioner och vikt



EKHHP-A2V3 + ERWQ-AV3

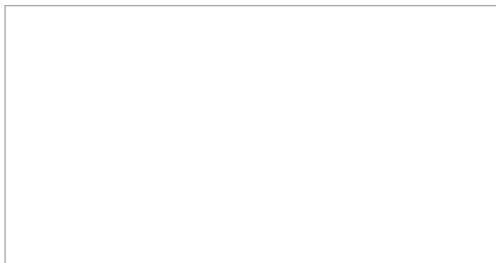


Inomhusenhet		EKHHP	300AA2V3	500AA2V3
Hölje	Färg		Vit (RAL9016) / Mörkgrå (RAL7011)	
Mått	HöjdxBreddxDjup	mm	1.750x615x615	1.775x790x790
Vikt		kg	70	80
Tank	Vattenvolym	l	294	477
	Maximal vattentemperatur med sol	°C	85	
	Maximal vattentemperatur med elpatron	°C	75	
	Maximal vattentemperatur med kompressor	°C	55 (varierar med utomhustemperaturen)	
	Elpatron	kW	2	
	Fas/ Spänning/ Rek. avsäkring	V/A	1~/230/10A	
Omgivningstemperatur inomhusenhet	Min.~Max.	°CTT	2~35	

Effektivitetsdata			EKHHP + ERWQ	300AA2V3 + 02AAV3	500AA2V3 + 02AAV3
COP				4,30	
Tappvattenvärmning	Allmänt	Deklarerad lastprofil		L	XL
	Medelklimat	η_{wh} (effektivitet på vattenuppvärmning)	%	119	123
		Energieffektivitetsklass på vattenuppvärmning		A	

Utomhusenhet			ERWQ	02AAV3
Mått	Enhet	HöjdxBreddxDjup	mm	550x765x285
Vikt	Enhet		kg	35
Kompressor	Antal			1
	Typ			Inverterstyrd swing-kompressor
Driftområde	Varmvatten	Min.~Max.	°CTT	-15~35
Köldmedium	Typ			R-410A
	GWP/TCO ₂ eq			2.087,5/2,2
	Mängd		kg	1,05
Ljudtryck/ljudeffekt	Värme	Nom.	dB(A)	47/61
Strömförsörjning	Fas/ Spänning/ Rek. avsäkring		V/A	1~/230/10A

Din Daikin återförsäljare



ECPSV16 - 732

05/16



Daikin Europe N.V. deltar i Eurovent Certification Programme för vätskekyllare (LCP), luftbehandlingsaggregat (AHU), fancoil-enheter (FCU) och variabla köldmediesystem (VRF). Kontrollera certifikatets nuvarande giltighet på nätet: www.eurovent-certification.com eller: www.certiflash.com

Den aktuella publikationen är enbart skapad i informationssyfte och utgör därför inte något bindande erbjudande från Daikin Europe N.V. Daikin Europe N.V. har sammanställt denna publikation efter bästa förmåga. Ingen uttrycklig eller antydd garanti lämnas för fullständighet, riktighet, tillförlitlighet eller lämplighet för speciellt syfte när det gäller innehållet och produkterna och tjänsterna som presenteras här. Specifikationer kan komma att ändras utan föregående avisering därom. Daikin Europe N.V. avisar uttryckligen allt ansvar för eventuell direkt eller indirekt skada, i den vidaste bemärkelse, som uppstår från eller är relaterad till användningen och/eller tolkningen av denna publikation. Allt innehåll är upphovsrättskyddat av Daikin Europe N.V.

Denna publikation ersätter ECPSV15-002. Tryckt på icke-klorblekt papper.